

Breitbandausbau im Landkreis Rhön-Grabfeld

Das Ende der „Weißen Flecken“

Was bewegt uns?

Fakten

- Breitband ist eine Kerntechnologie des Informationszeitalters
- Verfügbarkeit von Bandbreite zunehmend wichtig für Unternehmen und Privatpersonen
- Fehlendes Breitband greift in Lebensqualität ein, bis hin zum Privatvermögen (Immobilienwerte)

Aktuelle Versorgungssituation

- Deutschland in Breitbandversorgung nur im Mittelfeld der EU, signifikante Teile der Republik überhaupt nicht versorgt
- Aus „98% DSL-Verfügbarkeit“ wurden durch die Neudefinition von 384kbps auf 1 Mbps nur noch rund 88% der Haushalte
- Hauptproblem heute sind nicht „weisse“ sondern „graue“ Flecken
- Neudefinition von 1 Mbps auf 6 Mbps vor der Tür, dann nur noch ca. 50-60% Versorgung

Wer sind wir?

Mega Access GmbH

- Gegründet 2001 als Netzbetreiber
- Breitbandnetze mit eigener Software seit 2004
- privat getragen & finanziert
- Umfangreiche Erfahrung im Aufbau und Betrieb von Weitverkehrsnetzen (Nacamar, World Online, Tiscali)
- Fokus auf den Ausbau internetbasierte Dienste in der Fläche

Ziele des Unternehmens

- Betrieb flächendeckender Breitbandnetze in Kombination mit Service und IT-Dienstleistungen
- Versorgung für Privat- und Geschäftskunden
- Alle Produkte mit Leistungsgarantie
- „Alles aus einer Hand“-Servicekonzept:
 - Internetanschlüsse
 - Service
 - Hard- und Software

Erfahrungen

- Betrieb von Endkundennetzen seit 1990
- Betrieb für europaweit über 8 Mio. Kunden
- Weltweiter Netzbetrieb in 20+ Ländern
- Teilnahme an allen relevanten technischen und politischen Gremien
- Beratend Tätigkeit für HessenIT, BMWI, BNetzA, EuroISPA, eco, DE-CIX etc.

Referenzen

- Werra-Meißner-Kreis
- Hochtaunuskreis
- Main-Kinzig Kreis
- Wetteraukreis
- Kreis Nienburg/Weser
- Regionalforum Fulda Südwest

Technik

Das Mega Access Datennetz

- eigener nationaler Internet-Backbone
- redundante internationale Verkehrsführung
- Teilnehmer am DE-CIX für optimalen innerdeutschen Transfer
- Zuführung direkt aus Frankfurt/Main

Unser Netzaufbau

- Kombination aus terrestrischen Netzen und Funknetzen
- Angepasst auf die bestehende Netzstruktur des Zielgebietes (Endnetz, Funktürme, Zuführung)
- Flexible Topologie des Netzwerks, Redundanz durch volle oder teilweise Vermaschung der Teilnetze

Übersicht DSL Netzwerke

- VDSL2 Netzwerk auf Basis der KVz-TAL, d.h. es wird das bestehende Telefonnetz genutzt
- Topologie folgt zwingend dem bestehenden Endleitungsnetz
- Qualität und Verfügbarkeit unabhängig von der Anzahl der Teilnehmer
- Identisch mit dem „Telekom VDSL“ der Presse

VDSL Technische Leistungsdaten

- Skalierung abhängig von Leitungslänge:
 - 50 Mbps bis 500 m
 - 16 Mbps bis 1.5 km
 - 6 Mbps bis 3 km
- Die Leitungsqualität kann diese Werte im Einzelfall deutlich beeinflussen
- Bei einer Distanz zum KVz bis ca. 3 km sind 99,9% der Anschlüsse im Versorgungsbereich abgedeckt
- Erschließung über Glasfaser oder Richtfunk

Was bekommt der Kunde ?

Endkundenangebot

- Echtes Internet, ungefilterter Vollzugang
- Feste IP-Adresse
- Symmetrisches Angebot (Up/Download gleich)
- Jeder Dienst uneingeschränkt nutzbar
- Keine spezielle Hard- oder Software im Kundenrechner, keine Konfiguration nötig (Ethernet Plug&Play)
- Flat-Rate Angebot ohne versteckte Kosten
- Keine Vertragsbindung, jederzeit kündbar

Produktlinie nexiu

16 Mbps Symmetrisch EUR 39,- /Monat

6 Mbps Symmetrisch EUR 29,- /Monat

1 Mbps Symmetrisch EUR 19,- /Monat

Alle Tarife beinhalten eine feste IP und haben keinerlei Transferlimits ("Echte" Flatrate)

Einmalige Installationskosten von EUR 99,- (Hardware wird gestellt)

Absolute Diensteneutralität zugesichert - volle Unterstützung von Spielen, P2P-Netzwerken, VoIP oder ähnlichem

Produktlinie syncpipe

Unsere „syncpipe“ – Geschäftskundenprodukte sind speziell auf die Anforderungen eines modernen Geschäftsbetriebes zugeschnitten und sind individuell gestaltbar, z.B.

8 Mbps Symmetrisch (Business) EUR 99,-/Monat,
erweiterte 24/7 Service Level Agreements,

feste IP's nach Bedarf,

Firewall, kein Transferlimit

Priorisierung nach Kundenwunsch(QoS)

Das Portfolio umfasst weiterhin Housing- und Hostingdienste, sowie Produkte mit höheren Bandbreiten bis 1Gbps.

Was braucht der Endkunde?

- Im Anschlusspreis sind Anschaltgerät, Antenne oder Splitter und Aufbau bereits enthalten
- Der Kunde benötigt nur einen netzwerkfähigen PC, Notebook oder InHouse-Router



Mega Access Infoabend

19/28

Wie kommt die Bandbreite zu Ihnen ?

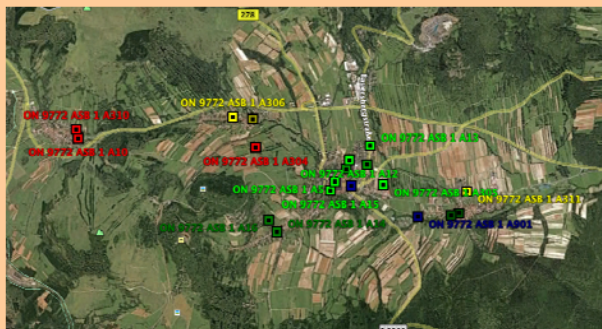
Zuführung

In Deutschland erfolgt der Austausch von Internetdaten aller Anbieter zentral in Frankfurt am Main. Mega Access nimmt an diesem Austausch direkt teil.



Zuführung

Über Glasfasertrassen und Richtfunkstrecken werden die Daten in das Projektgebiet geführt und von dort in die einzelnen Orte verteilt



Verteilung in die Orte

- Von den Einspeisepunkten werden die Daten über ein regionales Glasfasernetz sowie über Richtfunk in die einzelnen Ortsteile weitergeleitet
- Haushalte werden an lokale Verteilpunkte in den Ortsteilen angeschlossen
- Durch die sehr kurzen Verbindungen stehen hohe Bandbreiten zur Verfügung

Anschluss der Kunden

Der Anschluss erfolgt über die eben erläuterte VDSL2-Technik (Very High Speed Digital Subscriber Line).

Diese Netze werden selbstverständlich ständig erweitert und auf dem neusten Stand der Technik gehalten, so dass der Anschluss an die Bandbreiten in den Ballungszentren und damit auch die Nachhaltigkeit stets gewährleistet ist.

Wann gehts los ?

- Erschließung der Zuführung bis ca. Ende 07/10
- Erschließung der regionalen Verteilung ab 05/10
- Erste DSL-Anschlüsse möglich Ende 09/10
- Ende der „Weißen Flecken“ im Mega Access-Ausbaugbiet 11/10

Fragen ?

info@mega-access.de
Mega Access GmbH
Robert-Bosch-Straße 18
61267 Neu-Anspach